

# Cyfarwyddwr Cartrefi a Lleoedd Pecyn Recriwtio





Mesur ardaloedd unigol am ein rhandiroedd cymunedol yng Nghae'r Wern.

## Eich Cais

Diolch i chi am ddangos diddordeb yn y swydd hon. Ar y tudalennau canlynol, fe welwch chi fanylion am y rôl a'r broses ddethol i'ch helpu chi i lenwi a theilwra'ch cais. I ymgeisio, dylech gyflwyno:

- **CV cyfredol sy'n dangos hanes eich gyrfya yn llawn** - rydym yn argymhell i chi beidio â defnyddio mwy na thair tudalen;
- **Datganiad ategol** sy'n egluro pam mae gennych chi ddi-ddordeb yn y rôl hon, ac yn dweud pam eich bod chi'n ymgeisydd da ar gyfer y swydd hon a sut rydych chi'n bodloni manyleb y person – rydym yn argymhell i chi beidio â defnyddio mwy na thair tudalen;
- **Ffurflen datganiad** –does dim rhaid i chi lenwi'r adran cydraddoldeb. Rydym yn gofyn am hyn at ddibenion monitro, yn unol â'n hymrwymiad i gydraddoldeb ac amrywiaeth; a
- **Nodyn ar y ffurflen datganiad os na allwch chi fod yn bresennol ar unrhyw un o'r dyddiadau ar gyfer y cyfweiliadau**

Cofiwch na allwn ystyried cais os nad ydy'r holl ddogfennau wedi cael eu llenwi. Anfonwch eich cais dros e-bost, mewn fformat MS Word os oes modd, i'r cyfeiriad canlynol:

[human.resources@mvhomes.org.uk](mailto:human.resources@mvhomes.org.uk)

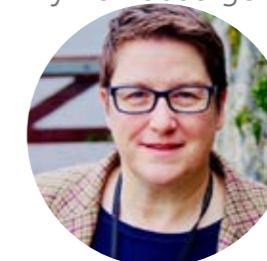
**Rhaid i'r ceisiadau ein cyrraedd ni erbyn 20fed o Awst am hanner dydd.**

Gwnewch yn siŵr ein bod ni'n cael eich cais mewn da bryd. Os na fyddwch chi wedi cael cadarnhad bod y cais wedi cyrraedd o fewn 24 awr i anfon y cais, ffoniwch ni ar 01685 727764.

Defnyddiwch gyfeiriad e-bost diogel i anfon eich cais, i helpu i wneud yn siŵr na fydd eich e-bost yn cael ei drin fel sbam.

Os hoffech chi gael sgwrs anffurfiol am y rôl a'r sefydliad, neu os oes gennych chi unrhyw gwestiynau eraill i'ch helpu i benderfynu a ydych chi eisiau ymgeisio, mae croeso i chi gysylltu â mi drwy ffonio 01685 727772.

Dymuniadau gorau



**Michelle Reid**  
Prif Weithredwr

# Cynnwys

Croeso i Cartrefi Cymoedd Merthyr.....	5
Gair am Cartrefi Cymoedd Merthyr.....	6
Strwythur Llywodraethu ein Sefydliad Cydfuddiannol.....	9
Y Tîm Gweithredol.....	10
Disgrifiad o'r Swydd.....	12
Manyleb y Person.....	13
Telerau ac Amodau Allweddol.....	15
Dyddiadau Pwysig a'r Broses Ddethol.....	16



# Croeso i Cartrefi Cymoedd Merthyr

Diolch i chi am ddangos diddordeb yn y rôl hon, ac am ystyried ymuno â'n siwrnai yn Cartrefi Cymoedd Merthyr. Pwrpas y pecyn yma ydy rhoi mwy o wybodaeth i'ch helpu chi i benderfynu a ydy'r rôl a'r sefydliad yma yn addas i chi. Mae ein Cyfarwyddwr Gweithrediadau blaenorol wedi symud i Gymdeithas Dai arall yn ddiweddar, er mwyn datblygu ei gyrfa. Ac yn dilyn penodi Prif Weithredwr newydd yn ddiweddar, rydym yn edrych ymlaen at greu Tîm Gweithredol cryf i'n harwain.

Mae'r ffordd rydym yn gweithio gyda thenantiaid er mwyn cynnig gwasanaeth gwych wedi bod yn bwysig iawn i ni erioed, ond yn 2015, fe wnaethom ni benderfynu gwneud rhywbeth gwahanol iawn. Ar ôl cynnal adolygiad eang, fe wnaethom ni newid i fod yn sefydliad tai cydfuddiannol sy'n eiddo i'n tenantiaid a'n gweithwyr, ac sy'n cael ei reoli ganddyn nhw. Dyma oedd y sefydliad cyntaf o'i fath yng Nghymru. Mae hyn yn golygu ein bod ni'n wahanol; byddwn

ni'n meddwl yn wahanol, ac yn gweithredu'n wahanol.

O ran ein Cyfarwyddwr Gwasanaethau Cymunedol a Chymdogaeth newydd, rydym yn chwilio am rywun sydd â'r gymysgedd iawn o dalentau i gyflawni ein huchelgais. Mae angen rhywun arnom sy'n deall ac yn ymrwymo i egwyddorion cydfuddiant, rhywun sy'n gallu uniaethu'n llwyr â'n gwerthoedd, a rhywun sy'n deall ein busnes. Er bod ein hanes a'n gwreiddiau yn bwysig i ni, rydym yn canolbwyntio'n llwyr ar ddyfodol Cartrefi Cymoedd Merthyr, ac mae angen rhywun arnom sydd â gweledigaeth ac angerdd i barhau i wella a symud ymlaen er mwyn herio rhai o'r materion anodd iawn sy'n effeithio ar ein cymuned.

Mae gwaith cyffrous i'w wneud yma, ac mae'r Bwrdd a'r Corff Democraidd yn gallu ac yn barod i helpu Cartrefi Cymoedd Merthyr i fod y landlord a'r cyflogwr gorau posib.

Dymuniadau gorau,



**Nicola Evans**  
Cadeirydd,  
Cartrefi Cymoedd Merthyr



**Natalie Warner**  
Cadeirydd,  
Y Corff Democraidd

# Gair am Cartrefi Cymoedd Merthyr

## Ni ydy'r gymdeithas dai gydfuddiannol gyntaf i denantiaid a gweithwyr yng Nghymru.

Sefydlwyd Cartrefi Cymoedd Merthyr (MVH) yn 2009, ar ôl i denantiaid bleidleisio o blaid trosglwyddo eu cartrefi i sefydliad dielw newydd. Rydym yn rheoli ac yn berchen ar dros 4,100 o gartrefi ar draws y fwrdeistref.

Yn ystod y pum mlynedd gyntaf, roeddem yn canolbwyntio ar gadw'r addewidion a wnaed i denantiaid wrth drosglwyddo'r cartrefi, ac ar gyrraedd ein targedau ar gyfer Safon Ansawdd Tai Cymru. Yn 2014, fe wnaethom ddechrau edrych ar ddyfodol ein sefydliad, a sut roeddem eisiau i'r sefydliad ddatblygu yn ystod y blynyddoedd i ddod. Rydym bob amser wedi cynnwys ein tenantiaid a'n gweithwyr ac wedi gwrandao arnyn nhw, ond roedd ein Bwrdd eisiau mynd â hyn gam ymhellach. Penderfynodd ddatblygu model llywodraethu newydd a fyddai'n ein galluogi i roi pŵer yn nwylo ein tenantiaid a'n gweithwyr, drwy roi cyfle iddyn nhw ddod

yn aelodau o gymdeithas dai gydfuddiannol. Byddai hyn, yn ei dro, yn rhoi llais go iawn iddyn nhw a fyddai'n golygu bod ganddyn nhw rôl bwysig yn y broses o wneud penderfyniadau, a'u bod yn gallu pennu'r cyfeiriad ar gyfer y dyfodol.

Drwy ein hymgais a'n huchelgais ar y cyd fel sefydliad cydfuddiannol cyntaf Cymru i denantiaid a gweithwyr, rydym eisiau siapio ein dyfodol, a'i wneud yn lle gwell. Rydym wedi bod yn rhan o'r gwaith o adfywio Merthyr Tudful, ac mae ein prif swyddfa a agorwyd yn ddiweddar yng Ngelli-deg yn rhan o'r daith. Roeddem eisiau sbarduno newid yn yr ardal hon, a'n swyddfa ar gyfer Sefydliad Cydweithredol Taf Fechan a chanolfan llesiant newydd Sefydliad Gelli-deg, ydy dechrau'r broses o greu newid sydd wedi'i wreiddio'n ddwfn.

Rydym yn gallu gweld y gwahaniaeth rydym wedi'i wneud – mae ein cymdogaethau yn dechrau ffynnu unwaith eto, maen nhw'n edrych yn well, ac rydym wedi adeiladu

tai newydd yr oedd mawr eu hangen. Fel cyflogwr, rydym wedi bod yn talu'r cyflog byw ers 2012, ac mae ein gweithwyr yn mwynhau gweithio i ni. Ond mae gennym fwy o waith i'w wneud. Mae angen buddsoddi mwy yn ein cartrefi er mwyn iddyn nhw ddefnyddio ynni'n fwy effeithlon. Mae angen eiddo newydd yn lle rhywfaint o'n hen eiddo, ac rydym yn teimlo'n gyffrous am y posibilrwydd o gynyddu ein rhaglen ddatblygu. Mae rhywfaint o'r tir cymunedol wedi'i dirlunio ar ffurf cynllun agored, yn cael ei esgeuluso ac yn edrych yn hyll yn aml iawn. Gwyddom fod pobl eisoes yn ymfalchio yn eu cymuned leol, ac mae angen i ni feithrin y balchder hwnnw er mwyn gwneud yn siŵr bod pob stryd a phob cartref yn addas i bobl fyw ynddynt am y 100 mlynedd nesaf.

I wneud hyn, byddwn ni'n gweithredu mewn ffordd onest ac agored. Mae angen i feddylfryd ein sefydliad cydfuddiannol ymestyn ymhellach. Mae angen i ni wneud y penderfyniadau ariannol cywir, ac

mae angen i ni deimlo'n hyderus am ein ffordd newydd o weithio. Mae angen i ni ganolbwyntio ar fod yn landlord, a fyddwn ni ddim yn gwanhau ein hymdrechion mewn cyfeiriadau eraill.

Rydym wedi cael y dyfarniad rheoleiddio uchaf sydd ar gael yng Nghymru (Safonol), ac mae gennym gynllun busnes cadarn sy'n cynnwys ffocws pendant gan ein haelodau ar sicrhau gwerth am arian. Mae Llywodraeth Cymru hefyd yn gwneud dyfarniad blynyddol ynghylch Hyfywedd Ariannol ar gyfer pob Cymdeithas Dai. Mae'r Dyfarniad yn dweud bod gennym ni ddigon o adnoddau ariannol i gyflawni'r ymrwymadau busnes ac ariannol ar hyn o bryd ac yn y dyfodol.

Mae gennym drosiant o £20.2 miliwn, ac rydym yn cyflogi tua 200 o weithwyr. Rydym yn ymfalchio yn y ffaith bod ein lefelau rhent ymysg yr isaf yn y Deyrnas Unedig, a ni oedd y cyntaf i bennu rhent byw yng Nghymru. Rydym hefyd yn gyflogwr cyflog byw.



## Gair am Cartrefi Cymoedd Merthyr

**Mae ein gweledigaeth yn cael ei hegluro'n fanylach yn 'Yfory' – dogfen a luniwyd gan ein Corff Democrataidd, sy'n amlinellu ein gwerthoedd a'n gweledigaeth.**

### Ein Cenhadaeth

Darparu tai a chyfleoedd i'r bobl hynny sydd eisiau byw a ffynnu ym Merthyr Tudful

### Ein Gwerthoedd

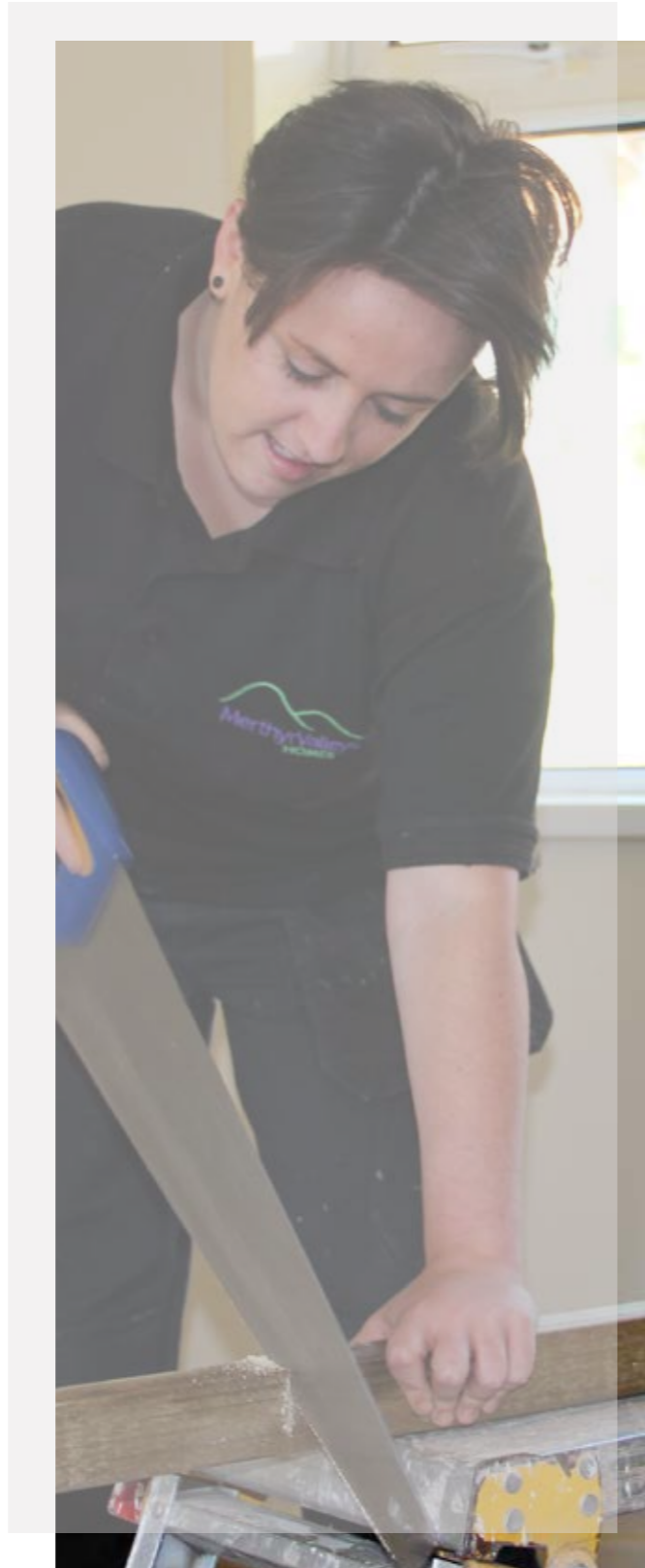
Trwy ymdrech ein tenantiaid a gweithwyr byddwn yn creu balchder yn ein cartrefi, ein cymuned a'n sefydliad

### Ein Gweledigaeth

Bydd Yfory yn dod â:-

- Balchder yn y **cymunedau** lle rydym yn byw
- Balchder yn y **sefydliad** rydym yn berchen arno ac yn gweithio iddo
- Mwy o gyfleoedd i bawb gymryd mwy o **gyfrifoldeb**

Ar hyn o bryd, rydym yn gweithio gydag ein Bwrdd a'n Corff Democrataidd i greu ein cynllun busnes ar gyfer y tair blynedd nesaf, ac rydym yn edrych ymlaen at eich croesawu i weithio gyda ni i ddatblygu Yfory 2.

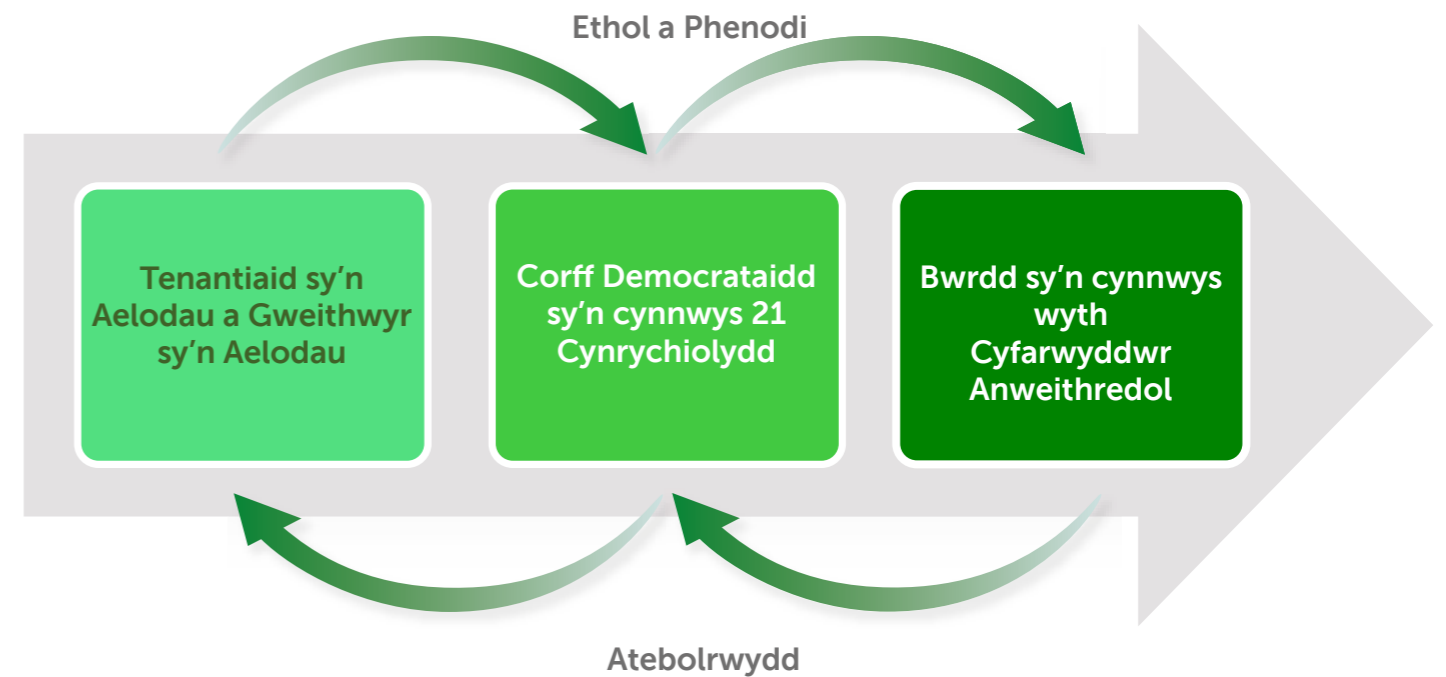


## Strwythur Llywodraethu ein Sefydliad Cydfuddiannol

Rydym yn sefydliad ag aelodau, ac mae gennym dros 1,000 o aelodau – ac mae'r niferoedd yn cynyddu bob wythnos. Mae nifer y tenantiaid sy'n aelodau wedi pasio 25% yn ddiweddar, ac mae ychydig dros 87% o'n gweithwyr yn aelodau. Hefyd, cafwyd cystadleuaeth frwd yn yr etholiadau diweddar ar gyfer y corff aelodaeth (ein Corff Democrataidd).

Mae ein strwythur llywodraethu yn un llinol, yn hytrach na'r strwythur pyramid traddodiadol gyda'r Bwrdd ar y brig. Mae

Bwrdd Cartrefi Cymoedd Merthyr yn cynnwys wyth Cyfarwyddwr Anweithredol sy'n cael eu penodi gan y Corff Democrataidd. Mae aelodau'r Bwrdd yn cael eu penodi ar sail eu gwerthoedd, eu sgiliau a'u profiad. Mae'r Corff Democrataidd yn cynnwys 11 o gynrychiolwyr tenantiaid a etholwyd (wedi cael eu hethol gan y tenantiaid sy'n aelodau), wyth o gynrychiolwyr y gweithwyr (wedi cael eu hethol gan weithwyr sy'n aelodau), a dau o gynrychiolwyr yr Awdurdod Lleol (un swyddog ac un Cynghorydd sydd wedi cael ei enwebu gan yr Awdurdod Lleol).



Mae gan y Bwrdd nifer o gyfrifoldebau, ond un o'u hamcanion ydy perfformio yn unol â'r strategaeth 'Yfory' a'r rhaglen waith flynyddol a luniwyd gan y Corff Democrataidd. Mae'r Bwrdd yn atebol i'r Corff Democrataidd. Mae gan y Corff Democrataidd gyfrifoldebau a

phwerau penodol. Mae'n gweithredu ar ran yr aelodaeth ehangach a'n cymunedau, ac mae'n atebol iddyn nhw. Mae trefn ddirprwyo glir rhwng y gwahanol strwythurau, ond mae pawb yn cydweithio tuag at yr un amcan.

# Tîm Gweithredol Cartrefi Cymoedd Merthyr



**Michelle Reid**  
Prif Weithredwr

Ymunodd Michelle â Cartrefi Cymoedd Merthyr ym mis Ebrill 2019, ar ôl treulio'r pum mlynedd cyn hynny yn Brif Weithredwr ar Grŵp Cartrefu Cymunedol Cynon Taf. Mae gan Michelle gyfoeth o brofiad o'r maes tai, ac mae wedi treulio cyfran fawr o'i bywyd gwaith mewn swyddi sy'n ymwneud â thai.

Ar ôl dal tair swydd fel Prif Swyddog Gweithredol, a sawl

swydd uwch ym meysydd tai, iechyd a gofal cymdeithasol, mae gan Michelle brofiad mawr o arwain. Mae hi'n arwain ar sail ei gwerthoedd, ac yn credu'n gryf mewn gweithio gyda phobl i greu cyfleoedd ac i ddatgloi potensial.

Mae Michelle yn eiddgar i wneud gwahaniaeth, ac mae hi'n credu ym mhŵer cymunedau i greu a chynnal newid arwyddocaol.



**Lorraine Oates**  
Dirprwy Brif Weithredwr

Mae Lorraine yn aelod cymwys o CIPFA. Dechreuodd weithio i Cartrefi Cymoedd Merthyr fel Rheolwr Cyllid ym mis Mawrth 2009. Ar ôl tair blynedd cafodd ei phenodi'n Gyfarwyddwr Cyllid ac Adnoddau, ac ym mis Mehefin 2019 fe'i penodwyd yn Ddirprwy Brif Weithredwr. Mae ei chylch gwaith yn cynnwys Cyllid, Technoleg Gwybodaeth ac Adnoddau Dynol.

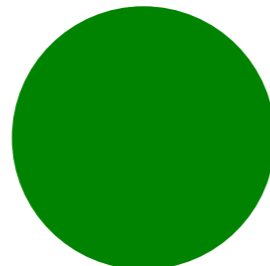
Mae hi wedi goruchwyllo'r gwaith o gryfhau sefyllfa ariannol Cartrefi Cymoedd Merthyr, ac wedi cynrychioli'r sefydliad yn y broses o sefydlu Gwasanaeth Archwilio

Mewnol ar y cyd – Barcud Shared Services – gyda Chymdeithas Dai Cymoedd i'r Arfordir, Bron Afon a Cartrefi NPT, a enillodd y wobwr Sicrhau Effeithlonrwydd a Gwerth am Arian yng Ngwobrau Tai CIH Cymru 2013. Mae Lorraine hefyd yn awyddus i hyrwyddo tryloywder a gwerth am arian yn y sefydliad, gan fynd ati i gynnwys tenantiaid a staff yn y prosesau o bennu'r rhent a'r gyllideb lawn ar gyfer Cartrefi Cymoedd Merthyr. Yn ddiweddar, mae hi wedi arwain y gwaith o gyflwyno Rhenti Byw yn Cartrefi Cymoedd Merthyr, ac mae'n cynghori amryw o Gymdeithasau Tai eraill ar fabwysiadu'r un dull.

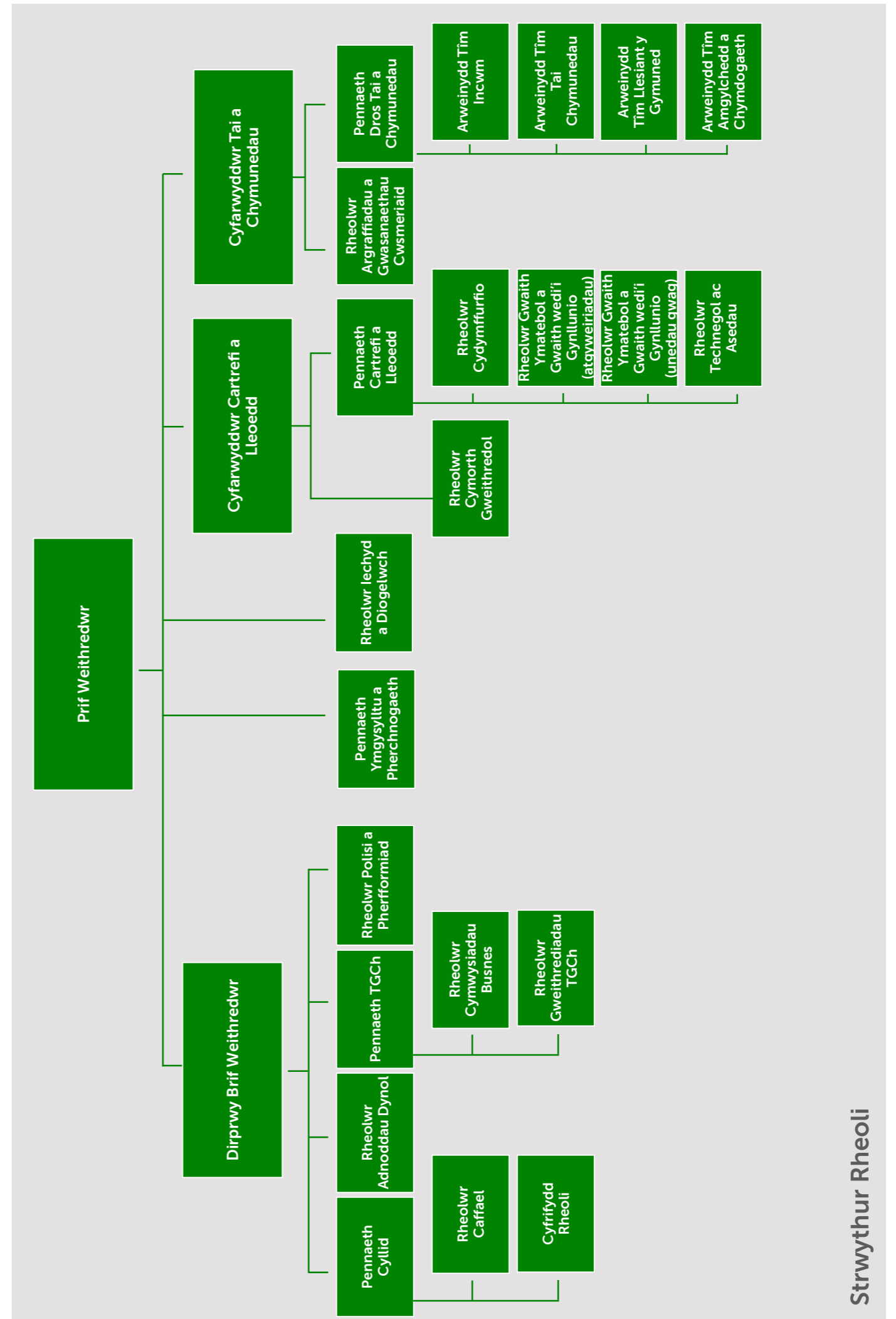


Ai Chi?

**GWAG**  
Cyfarwyddwr Cartrefi a Lleoedd



**GWAG**  
Cyfarwyddwr Tai a Chymunedau



## Disgrifiad o'r Swydd

**Teitl y Swydd** Cyfarwyddwr Cartrefi a Lleoedd  
**Yn atebol i'r:** Prif Weithredwr  
**Yn gyfrifol am:** Holl staff y Gyfarwyddiaeth

### Prif gyfrifoldebau:-

Mae'r Cyfarwyddwr Cartrefi a Lleoedd yn atebol i'r Prif Weithredwr am berfformiad Cyfarwyddiaeth Rheoli Asedau Cartrefi Cymoedd Merthyr, ac am arwain y Gyfarwyddiaeth yn effeithiol.

Yn benodol, bydd y Cyfarwyddwr Cartrefi a Lleoedd yn:

- Sicrhau bod gan y Bwrdd, y Corff Democrataidd, y Tîm Rheoli Gweithredol a'r Prif Weithredwr yr wybodaeth angenrheidiol, a'u bod yn gallu ac yn cael cefnogaeth i reoli materion y sefydliad.
- Sicrhau bod cyllidebau'n cael eu rheoli'n dda yn y Gyfarwyddiaeth, a bod y Gyfarwyddiaeth yn mynd ati'n gyson i geisio gwneud arbedion effeithlonrwydd a gwelliannau.
- Sicrhau bod y sefydliad yn bodloni disgwyliadau tenantiaid a gweithwyr fel sefydliad tai cydfuddiannol.
- Cefnogi'r gwaith o ddatblygu a chyflawni'r Strategaeth Gorfforaethol.
- Arwain y gwaith o ddatblygu strategaethau a pholisïau effeithiol ym maes cyfrifoldeb y Gyfarwyddiaeth.
- Sicrhau bod targedau'r Cynlluniau Busnes a'r Rhaglen Waith Flynyddol yn cael eu cyflawni.
- Sicrhau bod gwasanaethau newydd yn cael eu datblygu wrth i anghenion a phroblemau godi.
- Sicrhau bod y sefydliad yn cyflawni ei holl gyfrifoldebau rheoleiddio a chydymffurfio.
- Sicrhau bod stoc dai Cartrefi Cymoedd Merthyr, ac unrhyw ddatblygiad adeiladu newydd yn y dyfodol, yn cael eu rheoli mewn ffordd gosteffeithiol a chynaliadwy o safbwynt amgylcheddol, gan fanteisio ar gyfleoedd cyllid pan fyddan nhw ar gael.
- Sicrhau bod Strategaeth Rheoli Asedau yn cael ei datblygu, a bod yr holl dai a buddsoddiadau'n cael eu rheoli yn unol â'r strategaeth hon.
- Sicrhau bod rhaglen fuddsoddi gadarn dros 30 mlynedd yn cael ei datblygu, a bod yr wybodaeth ynddi'n cael ei chynnal.
- Ysgwyddo'r cyfrifoldeb dros ein rhaglen ddatblygu, gan sicrhau bod ein tai yn adlewyrchu anghenion y gymuned.
- Sicrhau bod gan ein Tîm Gwasanaethau Eiddo gynllun busnes hyfyw, bod y Tîm yn parhau i wella ac yn cyflawni'r rhaglenni cyfalaf a referniw angenrheidiol.
- Mynd ati i chwilio am gyllid gan wahanol ffynonellau, a sicrhau'r cyllid hwnnw.
- Sicrhau bod pob eiddo'n cael ei reoli'n effeithiol, yn effeithlon ac yn sensitif o fewn y gyllideb;
- Sicrhau bod eiddo gwag yn cael ei osod mor gyflym ac mor effeithiol â phosib.
- Gweithio mewn ffordd arloesol gyda'r Cyngor, a gyda phartneriaid strategol allweddol eraill, er mwyn sicrhau'r canlyniad gorau i'n cymunedau.

## Y Person

### Hanfodol

Yn arwain drwy esiampl, yn ddibynadwy, yn ysgogi ac yn ysbrydoli.	Yn meddu ar stamina a gallu deallusol ynghyd â'r gallu i addasu i ddelio ag ystod eang o ddyletswyddau, i ennyn parch amrywiaeth eang o bobl, ac i gael cydbwysedd rhwng gofynion mewnol ac allanol.
Yn byw bywyd yn unol â gwerthoedd ac ymddygiad ein sefydliad cydfuddiannol gan ddangos gwerthoedd, gwyleidd-dra a gonestrwydd.	Yn meddu ar gadernid personol, gyda meddylfryd gwydn sy'n gallu gweithio'n gyflym o dan bwysau.
Yn gallu trawsnewid sefyllfaoedd gyda gweledigaeth strategol glir ar gyfer y dyfodol.	Yn meddu ar bresenoldeb personol ac yn gallu tywynnu ac ennyn hyder ar bob lefel, gan feithrin diwylliant lle mae staff a chwsmeriaid yn teimlo cymhelliant i gymryd rhan.
Yn cyfathrebu'n gryno ac yn glir.	Yn derbyn safbwyntiau gwahanol, ac yn barod i addasu er mwyn sicrhau canlyniadau.
Yn canolbwyntio ar atebion; gan feithrin arloesedd a gwelliant parhaus i greu llwyddiant cynaliadwy.	Yn deall beth ydy rhagoriaeth, a beth mae angen ei wneud er mwyn llwyddo a chynnal llwyddiant.
Yn datblygu capasiti'r sefydliad drwy ddysgu a datblygu.	Wedi ymrwymo i werthoedd, nodau ac amcanion Cartrefi Cymoedd Merthyr, ac yn dangos brwdfrydedd ac angerdd dros bopeth mae'n ceisio ei gyflawni.
Yn gallu meithrin cysylltiadau effeithiol ac adeiladol iawn, gyda'r gallu i ddylanwadu ar bobl allweddol sy'n gwneud penderfyniadau.	Profiad o gydweithio'n llwyddiannus â sefydliadau allanol ar draws y sector cyhoeddus, preifat a chymunedol.
Yn ymateb yn gadarnhaol i newid, gan ddangos hyblygrwydd a'r gallu i addasu.	Yn gallu meithrin cysylltiadau cadarn ac ennyn cefnogaeth ar gyfer cynlluniau, gan gysoni gweithgareddau ac adnoddau er mwyn cyflawni amcanion strategol.
Yn cyfleu syniadau a negeseuon mewn gwahanol ffyrdd i gynulleidfaoedd amrywiol.	Yn meddwl mewn ffordd ddadansoddol a chreadigol er mwyn datrys problemau strategol y sefydliad.
Yn deall pwysigrwydd proses gyfathrebu ddwy ffordd, ac yn meddu ar sgiliau gwrando rhagorol.	Ymrwymiad i gefnogi a datblygu diwylliant o hyfforddi.
Yn gallu barnu pobl yn graff, a gwerthuso cyfleoedd busnes yn ofalus.	Yn gallu i gweithio ar lefel cyfarwyddwr yn ein sefydliad cydfuddiannol.

## Y Person – Gwybodaeth/Sgiliau/Profiad

### Cyfarwyddwr Cartrefi a Lleoedd

#### Hanfodol:

Profiad o arwain y broses o ddarparu gwasanaethau i gwsmeriaid.	Dealltwriaeth o iechyd a diogelwch a chydymffurfio.
Yn deall sefydliad cydfuddiannol, a'r ffordd wahanol o weithio mewn sefydliad o'r fath.	Yn gallu arwain diwylliant y sefydliad a'r broses o ddatblygu'r gweithlu, a sicrhau perfformiad da.
Dealltwriaeth dda o wasanaethau rheoli tai, a chyd-destun y gwasanaethau hynny.	Yn adnabod risgiau ac yn dod o hyd i opsiynau, gan ddatblygu strategaethau i'w rheoli a'u lliniaru.
Yn deall y deddfwriaethau sy'n berthnasol i gymdeithas dai, ac yn datblygu strategaethau i sicrhau bod Cartrefi Cymoedd Merthyr yn gweithredu'n effeithiol yn unol â'r rheini.	Yn deall rôl Rheoleiddio, ac yn gallu sicrhau bod ein gwasanaethau'n rhoi'r gofynion rheoleiddio ar waith ac yn eu bodloni.
Yn gallu rheoli cyllidebau cymhleth yn effeithiol.	Tystiolaeth o arloesi o ran darparu gwasanaethau.
Yn gallu rheoli prosiectau cymhleth.	Addysg at lefel Gradd neu gymhwyster cyfatebol.
Profiad o arwain a rheoli staff.	

#### Dymunol

Cymhwyster ym maes Arweinyddiaeth.	Byddai'r gallu i siarad Cymraeg yn fanteisiol, ond nid yw'n hanfodol.
------------------------------------	---

## Telerau ac Amodau Allweddol

### Cyfarwyddwr Cartrefi a Lleoedd

Cyflwg	£80k
Oriau gwaith	37 yr wythnos
Cyfnod rhybudd	3 mis
Gwyliau Blynnyddol	31 diwrnod a 2 ddiwrnod statudol ychwanegol
Pensiwn	Cynllun Pensiwn Llywodraeth Leol
Adleoli	Bydd treuliau adleoli rhesymol yn cael eu talu os bydd hyn yn berthnasol





---

## Dyddiadau pwysig a'r broses ddethol

---

---

### Dyddiad cau: 20fed o Awst 2019

Byddwn ni'n cysylltu â'r ymgeiswyr o 23ain o Awst 2019 ymlaen i roi gwybod iddyn nhw beth oedd canlyniad eu cais

---

### FY cyfweiliadau cyntaf: 2ail o Medi 2019

Bydd yr ymgeiswyr ar y rhestr hir yn cael eu gwahodd i gyfweiliad â phanel Cartrefi Cymoedd Merthyr.

---

### Cyfweiliadau terfynol: 10fed o Medi 2019

Bydd yr ymgeiswyr ar y rhestr fer yn cael eu gwahodd i gyfweiliad â phaneli Cartrefi Cymoedd Merthyr.

---

Os na allwch chi fod yn bresennol ar unrhyw un o'r dyddiadau a nodwyd ar gyfer y cyfweiliadau, cysylltwch â'n Tîm Recriwtio ar 01685 727764 cyn gwneud cais.

---

